

Une TERRA-JET 3008 ES pose un tuyau de chauffage urbain



La société Moser Tiefbau AG de Fischingen dans le canton de Thurgovie, a utilisé sa foreuse horizontale dirigée de fond de fouille TERRA-JET 3008 ES pour poser une conduite de chauffage urbain. Pour cela, la foreuse a été installée dans une fouille de départ aménagée, depuis laquelle le forage du trou pilote a été réalisé sur une longueur de 48 m. Ce forage horizontal dirigé est passé sous les canalisations existantes et un abri de voiture. Après l'alésage, un fourreau de protection PEHD de diamètre extérieur de 225 mm a été finalement introduit. Ensuite, un tuyau de chauffage urbain, avec une conduite aller et une de retour, a été installé dans le fourreau de protection. La foreuse horizontale dirigée fond de fouille TERRA-JET 3008 ES est équipée avec des tiges d'un mètre de long, qui autorisent un rayon de courbure maximale de 40 m. Avec un couple de 3'000 Nm et une force de traction et poussée de 80 kN (8 t), il est possible d'alésier jusqu'au \varnothing 420 mm.



Le groupe hydraulique, la station de pompage et de mélange et la cuve sont installés séparément. Le groupe hydraulique est entraîné par un moteur diesel PERKINS, équipé d'un filtre à particules diesel qui répond aux normes suisses strictes en matière de gaz d'échappement.



Le tracé de la tête de forage est suivi tout au long du forage du trou pilote à l'aide d'un système de localisation, qui sert également au guidage sur la cible.



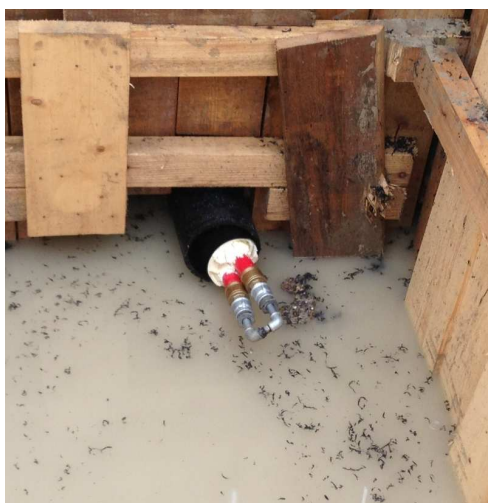
↑ L'élargisseur \varnothing 300 mm relié au tuyau PEHD \varnothing 225 mm.



Une fois le trou pilote réalisé avec succès, le diamètre du forage a été élargi dans un premier temps à \varnothing 215 mm, puis en un deuxième passage, jusqu'à \varnothing 300 mm.



La Bentonite qui ressortait dans les fouilles a été retirée avec une aspiratrice.



Une fois la tête de traction enlevée, le tuyau de chauffage urbain peut être introduit dans le fourreau de protection, et relié au réseau existant.



L'introduction du tuyau est maintenant achevée. L'aléreur peut être démonté et le fourreau de protection tiré à l'intérieur de la fouille. Ensuite la tête de traction PE peut être découpée.