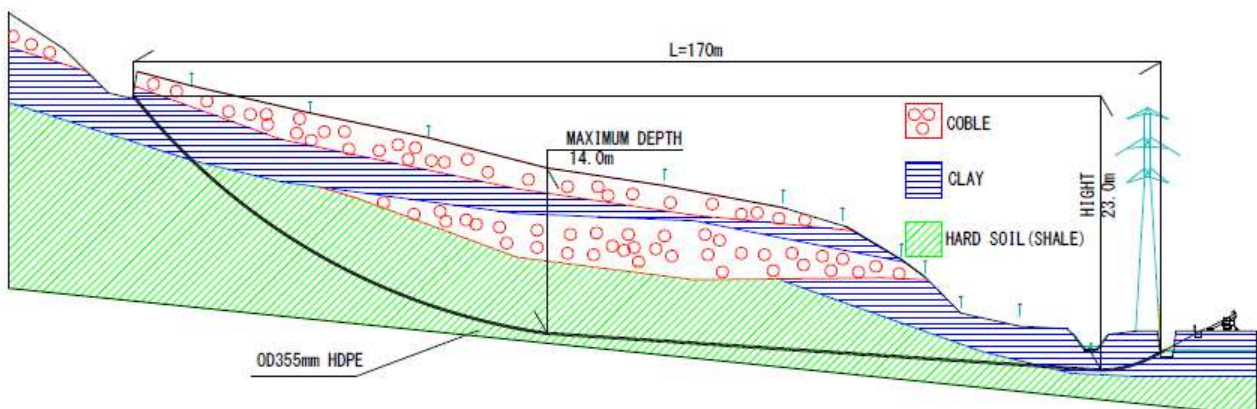


Une TERRA-JET 8522 S fore 170 m en montée



Un fourreau PEHD DE 355 mm devait être posé en forage dirigé sur une longueur de 170 mètres dans une forêt vallonnée avec une différence de hauteur de 23 mètres. La profondeur maximum du forage était de 14 mètres.

En raison de cette importante profondeur de pose, ce forage devait se faire sans tranchée. Le spécialiste du génie civil, Iwashita Sangyo de Hachiken Kishi-Ku au Japon, a décidé d'effectuer ce projet avec sa machine de forage horizontal dirigé TERRA-JET 8522 S. La société Iwashita Sangyo a une longue expérience des forages dirigés. Elle possède plusieurs machines de forage dirigé, et la plus vieille des TERRA-JET qui a plus de 12 ans est encore régulièrement utilisée. La tête de forage à trois doigts a été utilisée pour le tir pilote de ce forage en forêt, car il passait dans différentes couches de terrain durs.





Vue sur la fouille de départ du forage long de 170 mètres.



La TERRA-JET 8522 S pendant le forage du trou pilote.



Le tuyau PEHD de DE 355 mm est introduit.



La tête de forage à 3 doigts est mise en place car le trou pilote traverse des sols durs.



Le tuyau PEHD de DE 355 mm est monté sur l'alésieur de 520 mm.



Après 170 m, l'alésieur de 520 mm et le fourreau PEHD DE 355 mm rejoint la TERRA-JET 8522 S.
Le forage est terminé avec succès.