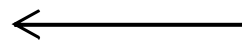
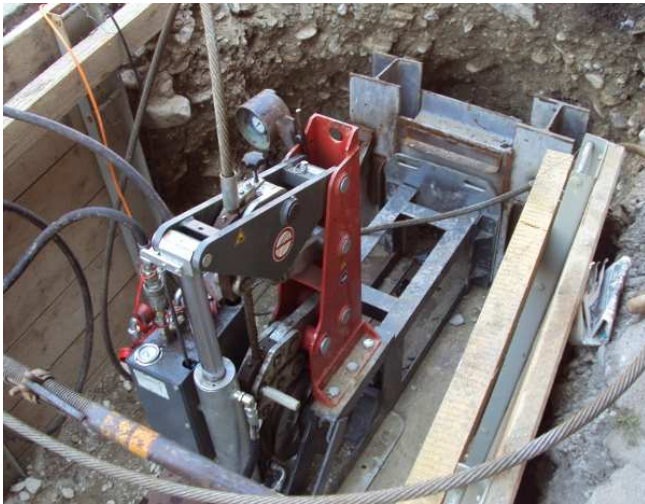


Un TERRACTOR X 400 éclate un ancien tuyau DN 100 mm et élargi à DE 324 mm

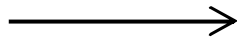
Dans le cadre de travaux de réhabilitation des canalisations dans la rue de la Gare à Mühlethurnen en Suisse, l'ancienne conduite d'alimentation d'eau en fonte grise a été remplacée par un nouveau tuyau PEHD. L'entreprise de construction locale de Rudolf Frutig a été choisie pour effectuer ce travail. Pour un tel projet, il était nécessaire de s'assurer que les tronçons à réhabiliter avec la technique du Berstlining, le seraient avec une machine qui possède des forces de traction plus que suffisantes. L'entreprise Ruedi Frutig a décidé d'effectuer cette opération avec l'éclateur à câble TERRACTOR X 400 qui a une force de traction de 400 kN (40 to). Comme dans le premier tronçon l'ancienne canalisation avait un diamètre DN 100 mm et que dans le tronçon restant elle s'élargissait à DN 125 mm, il fallut changer le couteau à rouleaux dans la fouille intermédiaire. Un fourreau de protection PEHD de DE 250 mm a été mis en place, dans lequel on a ensuite introduit le tuyau d'alimentation de DE 180 mm.



L'ancien tuyau découpé avec le couteau à rouleaux, est écarté par l'élargisseur DE 324 mm et le fourreau de protection est directement introduit.



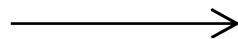
La machine de traction à câble a été installée dans la fouille et fixée sur un cadre acier.



Le couteau à rouleaux découpe l'ancienne canalisation. Dans la fouille intermédiaire, on a remplacé le couteau DN 100 mm par un couteau à rouleaux DN 125 mm.



Le couteau à rouleau et l'élargisseur auquel est attaché le fourreau de protection DE 250 mm arrivent dans la fouille de traction.



Après l'éclatement réussi, le tuyau d'alimentation DE 180 mm ainsi qu'un fil de masse, sont introduits dans le fourreau de protection.